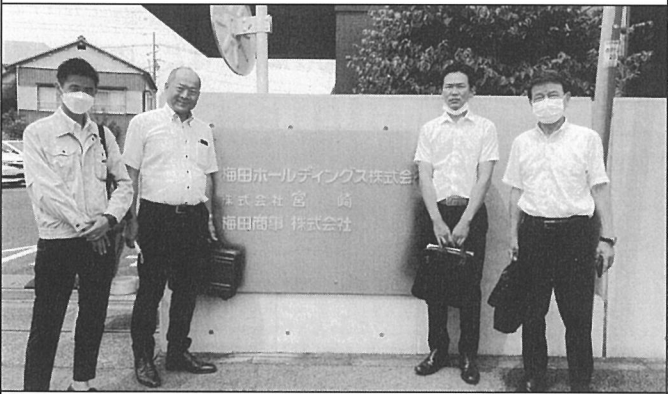


尾張西支部

令和5年度 不法投棄防止パトロール報告

不法投棄防止パトロールに参加された役員の方(一部の方)



清須市春日土丑付近に椅子・プリンタが不法投棄



北名古屋市中之郷池田付近の農道脇に大量の廃タイヤが不法投棄



津島市下切町中割地区の道路脇に家電・家庭ごみが不法投棄



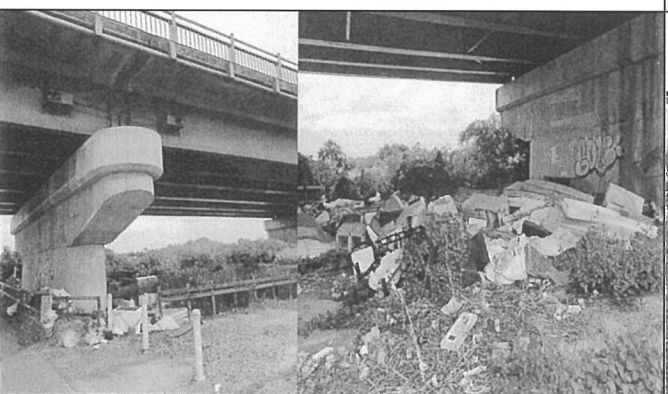
清須市桃栄、堀江ポンプ場付近に物干し、アルミ缶等が不法投棄



あま市丹羽にフレコン入りの廃棄物が山積みになっている



あま市豊公橋下に寝具、家電等が不法投棄



あま市金石に解体に伴う建設廃棄物が不法投棄

